



BioStation 3

新しいドアアクセス体験



suprema
SECURITY & BIOMETRICS



概要

BioStation 3は、新しいアクセス制御標準を確立します。あらゆる規模のドアセキュリティを向上させ、新しいドアアクセス体験を提供。

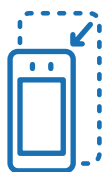
BioStation 3は、高度な顔認識、アクセスクレデンシャルに加えて高い操作性を兼ね備えているため、物理的なセキュリティはもちろん、ユーザーの個人データを安全、確実に保護することができます。



複数の非接触式クレデンシャル



ユーザーの個人データを安全に保護



従来品の47%小型化そして簡単な設置



VoIPインターコムで、いつでもどこでも接続可能



複数の非接触式アクセス方法

BioStation 3には、複数のクレデンシャルオプションが用意されています。最適な認証方法を選択することができます。— 認証方式は非接触で、ポスト・パンデミックの世界においても活躍します。

顔認識



モバイルアクセス



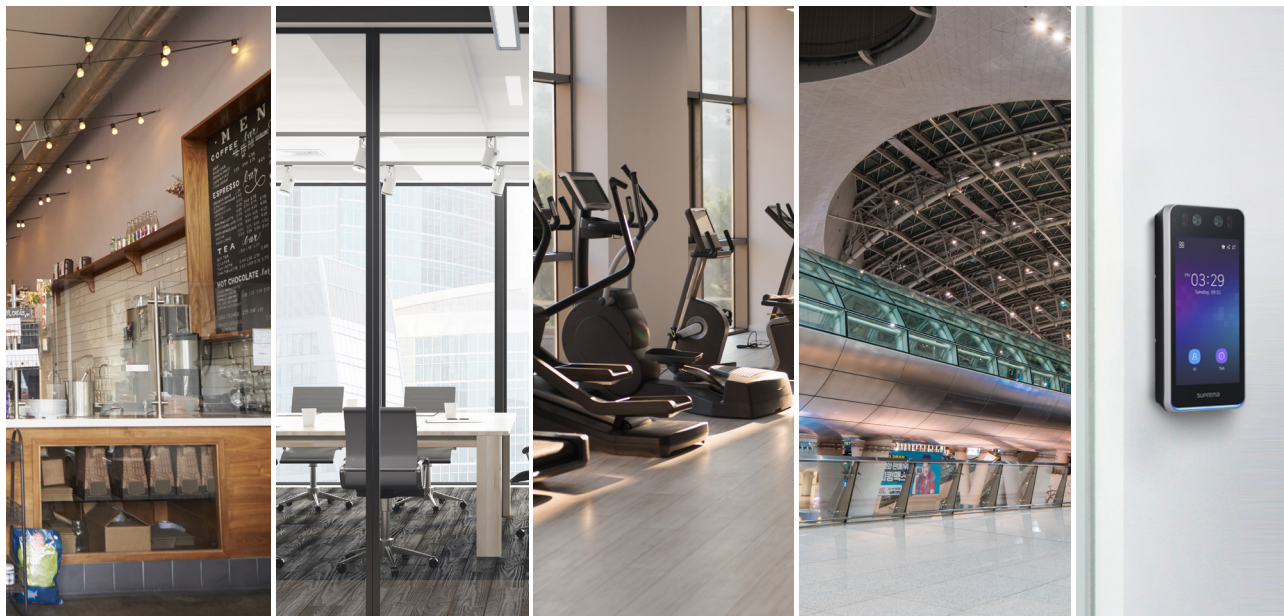
QR及びバーコード*
*2022年末までに対応予定



RFIDカード

あらゆるドア、あらゆるビジネスに最適

BioStation 3は、小規模オフィスから大規模エンタープライズビルまで、あらゆる環境で簡単な設置、拡張することができます。Supremaベストセラー顔認識FaceStation F2と比較して、サイズが47%小型化しています。



- ・スリムでコンパクトなデザイン
- ・Wi-FiとPOE+のサポートで配線を少なくでき迅速な設置
- ・SIMスロット、RS232などに接続するカスタムUSBホストにより、新機能が簡単に追加可能
- ・屋内及び屋外、どちらの環境にも最適 — 端末はIP65およびIK06*定格

*詳細は設置ガイドを参照



顔認識アクセス用に最適化された高速でスマートな AI

Supremaは、顔認識技術を次のレベルに高めました。BioStation 3は、AIアルゴリズムをローカルで実行できる最先端エッジデバイスです。NPU（ニューラルプロセッシングユニット）を使用し、AIエンジンのパフォーマンスを最大限に高めます。BioStation 3のAIアルゴリズムはNPUに最適化され、Suprema20年のアクセス制御リーダーとしての経験、ドメイン知識を掛け合わせた、最も高い顔認識精度および早い認識水準を提供します。



通行量の多いエリアで、移動する顔を正確かつ迅速に認証



動的な顔テンプレートを使用し、マスク、メガネ、帽子、ひげ、違うヘアスタイルのマッチングパフォーマンスを引き上げました。



偽造顔検出機能（画像、写真）

最高レベルのプライバシー保護

BioStation 3は、データ保護を非常に重視

- ・ ISO/IEC27001認証を取得、プライバシーと生体認証データを保護
- ・ 最も厳しいプライバシー規定の1つであるGDPRに準拠した設計
- ・ セキュアエレメント(SE)を搭載し、サイバー攻撃を防止
- ・ 検証された機関による侵入テストを完了
- ・ 「Face Template on Mobile」* クレデンシャルを提供

*2022年末までに対応予定



「Face Template on Mobile」とは？

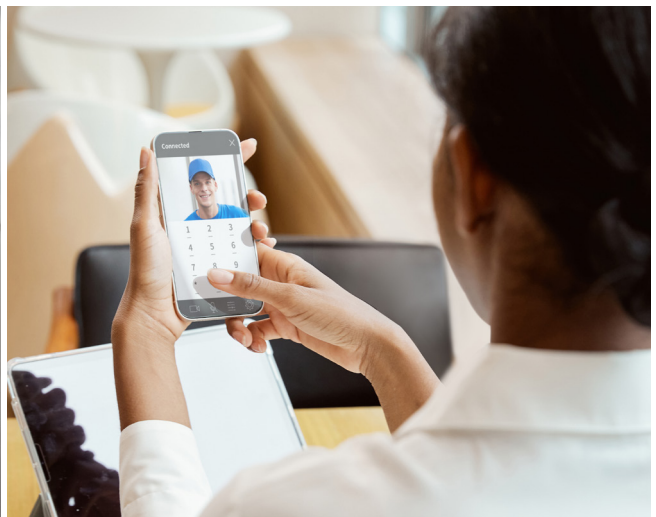
– 自分のデータを自身で所有

Suprema独自の認証方式「Face Template on Mobile」は、ユーザーがアクセス制御システムに登録し、自身の顔プロフィールをモバイルデバイスに直接保存できるようにします。これにより、ユーザーは自分のIDとプライバシーを完全に管理することができます。ユーザーの生体認証データは、会社のデータベースには保存されません。

すべてのアクセスポイント間での簡単な通信

BioStation 3は、アクセス制御システム全体の統合管理を可能にします。

- ・ VoIPインターコムを介し、すべてのドアとシームレスに通信が可能
- ・ RTSP (Real Time Streaming Protocol) によるリアルタイムでビデオモニタリングが可能



仕様

モデル名		BS3-DB	BS3-APWB
生体認証		顔	
クレデンシャル	RFオプション	125kHz EM & 13.56MHz MIFARE, MIFARE Plus, DESFire, DESFire EV1/EV2/EV3, FeliCa	125kHz EM, HID Prox & 13.56MHz MIFARE, MIFARE Plus, DESFire, DESFire EV1/EV2/EV3, FeliCa, iCLASS SE/SR/Seos
	RF読み取り範囲 ⁽¹⁾	EM/HID Prox/MIFARE/DESFire/HID iCLASS: 30 mm, FeliCa: 15 mm	
	モバイル	NFC, BLE	
	スクランブルキーパッド* (PIN)	サポート対象	
	QR/バーコード ⁽²⁾	サポート対象 ⁽³⁾	
一般	CPU	1.5 GHz 4 コア	
	メモリー	32 GB Flash + 4 GB RAM	
	暗号チップ	サポート対象	
	LCD タイプ	5.5" インチ IPS カラー LCD	
	LCD 解像度	720 x 1280 ピクセル	
	サウンド	16 bit	
	動作温度	-20 °C ~ 50 °C (-4 °F ~ 122 °F)	
	保管温度	0 % ~ 80 %, 結露なきこと	
	カメラ	2 MP 2 EA	
	寸法 (W x H x D)	82.5 x 171 x 23.4 (mm)	
	重量	デバイス: 370 g	デバイス: 380 g
	IP 等級	IP65	
	IK 等級	IK06	
証明書	CE, UKCA, KC, FCC, IC, RCM, BIS, SIG, RoHS, REACH, WEEE, MIC, TELEC	CE, UKCA, KC, FCC, IC, RCM, BIS, SIG, RoHS, REACH, WEEE, MIC, TELEC, ETL Listed to UL294	
顔	認証の距離	0.6 ~ 1.0 m (23.6"~39")	
	認証の高さ	1.4 ~ 1.9 m (55.1"~74.8")	
	照合速度	0.2 秒以内	
	ライブ顔検出 (アンチスプーフィング)	サポート対象	
容量	最大ユーザー数	100,000 ⁽⁴⁾	
	最大クレデンシャル (1:N)	指紋: 100,000 ⁽⁵⁾ / 顔: 50,000	
	最大クレデンシャル (1:1)	指紋: 100,000 ⁽⁵⁾ / 顔: 100,000 / カード: 100,000 / PIN: 100,000	
	テキストログの最大数	5,000,000	
	最大画像ログ	50,000	
インターフェイス	イーサネット	サポート対象 (10/100/1000 Mbps、自動 MDI/MDI-X)	
	Wi-Fi	サポートされない	サポート対象 (802.11 b/g/n 2.4 GHz)
	RS-485	1 チャンネルホスト/スレーブ (選択可能)	
	RS-485 通信プロトコル	OSDP V2 準拠	
	Wiegand	1 チャンネル入力、1 チャンネル出力	
	TTL 入力	3 チャンネル入力	
	リレー	1 リレー	
	PoE+	サポートされない	対応 (IEEE 802.3at 互換)
	インターコム	サポート対象	
	RTSP (Real Time Streaming Protocol)	サポート対象	
	USB	USB 2.0 (ホスト)	
USB 拡張ポート	サポート対象		
タンパー	サポート対象		
電源	電圧: 12 Vdc, 電流: 最大 1 A 電圧: 24 Vdc, 電流: 最大 0.65 A	電圧: 12 Vdc, 電流: 最大 1 A 電圧: 24 Vdc, 電流: 最大 0.65 A	

⁽¹⁾ RF 読み取り範囲は、設置環境によって異なります。 ⁽²⁾ 最大 32 個の ASCII コードの列で構成される QR/バーコードをサポートします。 ⁽³⁾ 別途ライセンスが必要です。

⁽⁴⁾ 認証情報データなしで登録されたユーザーの数です。 ⁽⁵⁾ 指紋センサーを搭載したデバイスをスレーブとして接続している場合、そのデバイスを指紋認証に使用できます。



Suprema Inc.

17F Parkview Tower, 248, Jeongjail-ro, Bundang-gu, Seongnam-si, Gyeonggi-do, 13554, Republic of Korea

T +82 31 783 4502 W www.supremainc.com



詳細については、QRコードをスキャンし、下記のWebサイトにアクセスしてください。

<https://www.supremainc.com/jp/about/contact-us.asp>